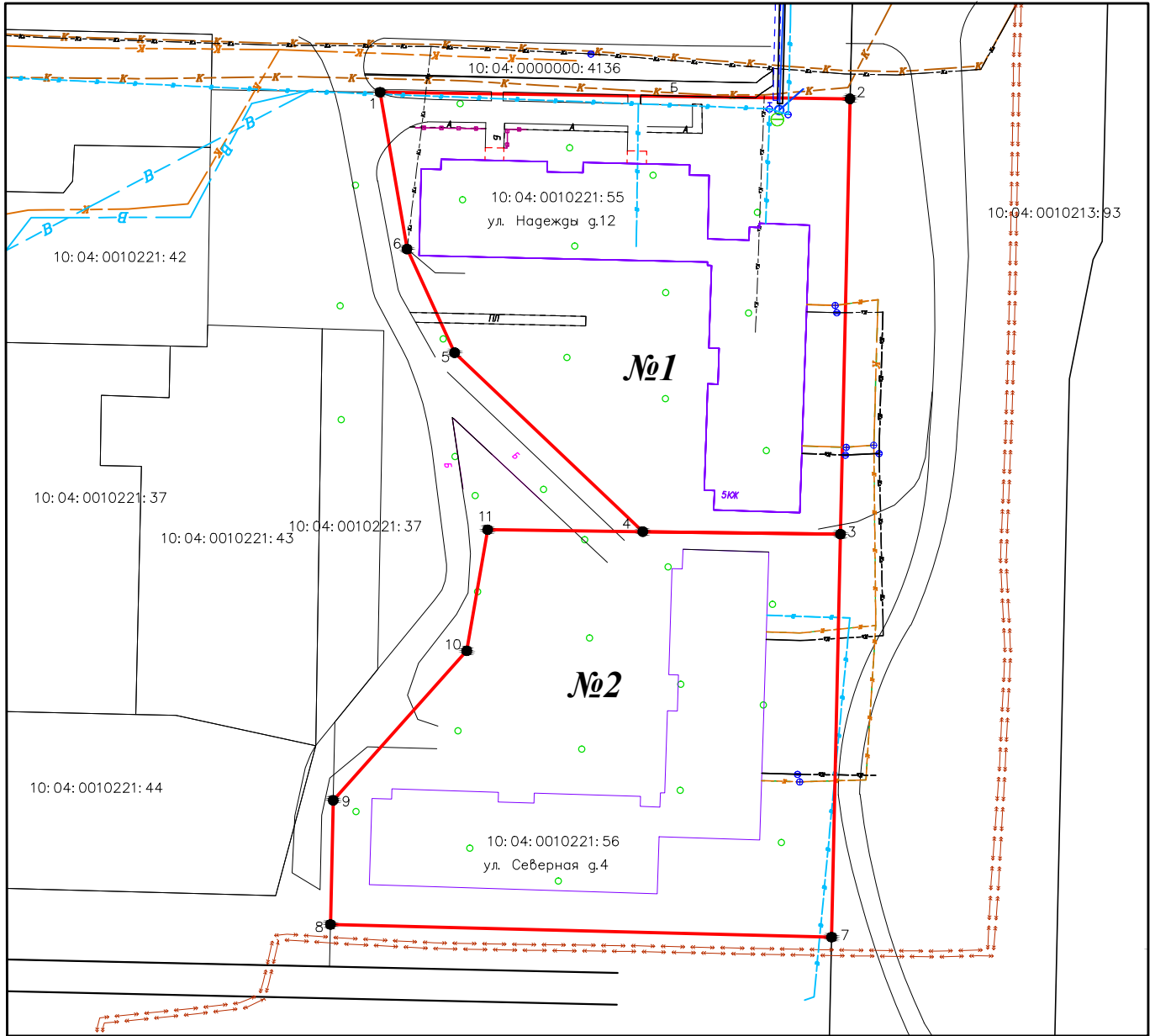


Схема расположения земельного участка или земельных  
участков на кадастровом плане территории



Масштаб 1:1000

Условные обозначения:

- — характерная точка границы, сведения о которой позволяют однозначно определить ее положение на местности.
- 1... n — обозначение точки границы.
- часть границы, местоположение которой определено при выполнении кадастровых работ.
- часть границы, сведения ЕГРН о которой позволяют однозначно определить ее положение на местности.
- граница кадастрового квартала.
- граница территории общего пользования.
- дорога.
- граница ЗОУИТ.
- сооружения.
- инженерные сети.

Условный номер земельного участка: №1			Условный номер земельного участка: №2		
Площадь земельного участка: 4098 кв.м.			Площадь земельного участка: 4300 кв.м.		
Обозначение характерных точек границ	Координаты, м		Обозначение характерных точек границ	Координаты, м	
	X	Y		X	Y
1	655536.77	1332397.39	11	655467.96	1332414.31
2	655535.73	1332471.34	4	655467.66	1332438.74
3	655467.27	1332469.83	3	655467.27	1332469.83
4	655467.66	1332438.74	7	655403.87	1332468.44
5	655495.80	1332409.11	8	655405.87	1332389.57
6	655512.09	1332401.64	9	655425.39	1332390.00
			10	655448.92	1332411.03

Кадастровые квартала 10:04:0010221; 10:04:0010213  
Территориальная зона — Ж-1